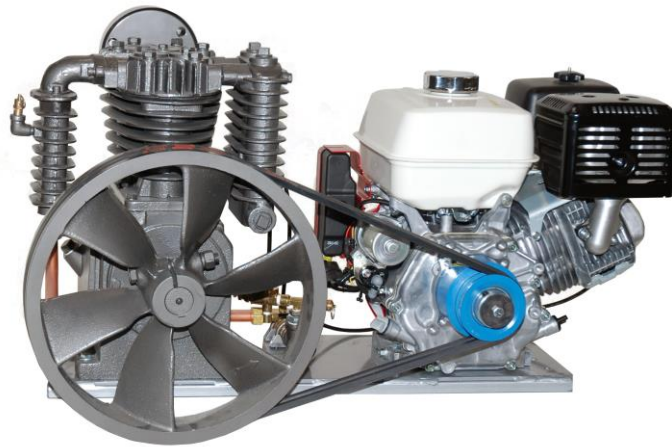
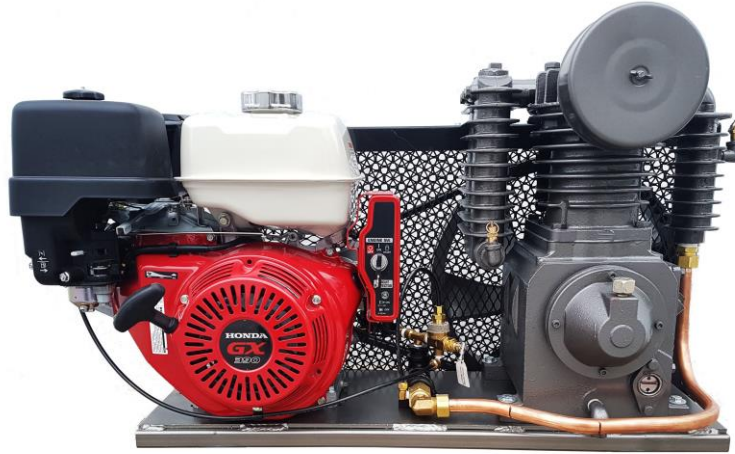


COMPRESSEURS INDUSTRIELS

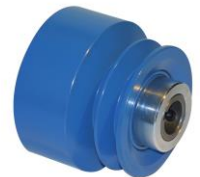


NB-13-TP

Idéal pour camions de service routier

- ✓ Pompe industrielle **en fonte**
- ✓ Voyant d'huile pour vérification facile de niveau d'huile
- ✓ Extension de vidange pour faciliter les changements d'huile
- ✓ Moteur 13 HP Honda, **garantie 3 ans**
- ✓ Contrôle automatique de vitesse du moteur
- ✓ Témoin alarme du niveau d'huile du moteur
- ✓ Démarreur électrique 12 volts, alternateur 3 ampères et démarreur manuel
- ✓ Démarreur d'urgence manuel
- ✓ **Réservoir peinturé a poudre** pour un meilleur finition et durabilité
- ✓ Toutes les unités sont vérifiées en usine, expédiées avec niveau d'huile adéquat et **PRÊTES À FONCTIONNER!**

POWERED by HONDA™



Poulie d'embrayage pour démarrage facile au froid inclus

SPECIFICATIONS

Model Number	HP	Gal.	Pompe	Cyl.	RPM	Piston Displ.	CFM @ 150	Dimensions (pouces)			Poids (lbs.)
								L	W	H	
NB-13-TP	13	N/A	NT-5C	2	795	30.7	24.5	41	18	22	280

Due à l'amélioration continue du produit, les spécifications et les caractéristiques sont sujettes à changement. Garantie du pompe 5 ans.